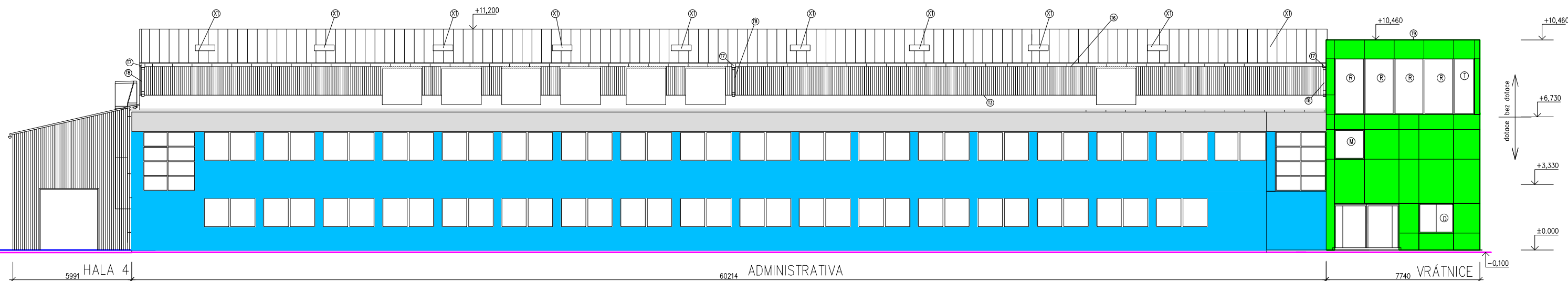
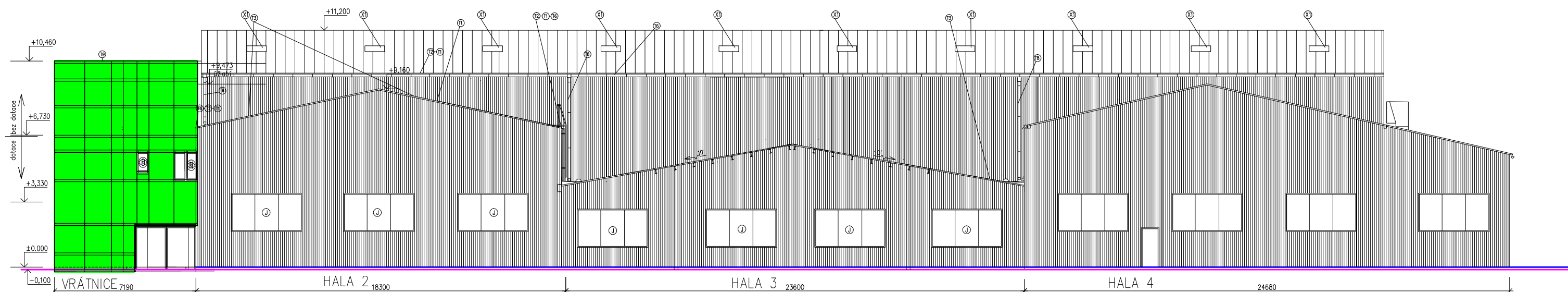


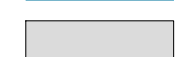




pohled od SV:



pohled od JZ:



-  ZATEPLIT S PŘEDSAZENÝM OBKL.OPAKNÍM SKLEM
-  TOČENÁ OMÍTKA
-  TOČENÁ OMÍTKA
-  STĚNOVÉ PUR-PANELY
-  STŘEŠNÍ PUR-PANELY

| | | | |
|--|---|---|----------|
| zodpov.proj.: | ing Schneider IČO: 11531428 | PROJEKČNÍ KANCELÁŘ ing Schneider Velká Bystřice Loučná 128 | |
| kreslil: | ing Schneider | | |
| stavební úřad: | Rychnov nad Kněžnou | | |
| investor: | SEKO TOOL,s.r.o.Strojnická 633 Rychnov n.K. | | |
| název proj.: | | formát | 2A4 |
| stav.úpravy stáv.objektu s příst.a nást. | | datum | 03/2019 |
| SEKO TOOL Rychnov n.Kn.p.č.194,838/5 | | stupeň | PDpPS |
| ozn.výkr.: | | měř.: | č.výkr.: |
| pohled SV,JZ | | 1:200 | 17. |